

RECUEIL DES URINES DE 24 HEURES

1 JOUR 1

Le matin au réveil urinez dans les toilettes (ne pas garder la 1ère miction dans le récipient).



2 Début du recueil urinaire

A partir de la 2^{de} miction, collectez toujours les urines dans le récipient remis par le laboratoire.

Prenez soin d'inscrire vos noms et prénoms sur le récipient.

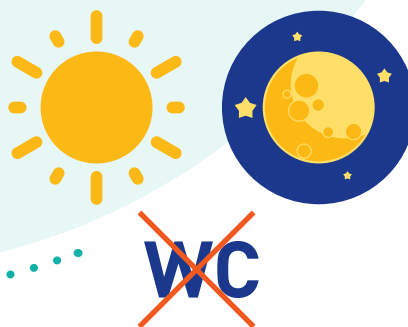
Conserver le récipient dans un endroit frais (idéalement au réfrigérateur).

5 Apportez rapidement le récipient au laboratoire



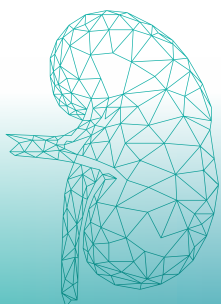
4 JOUR 2

Le matin au réveil urinez une dernière fois dans le récipient.



3 POURSUITE DU RECUEIL URINAIRE

Recueillez toutes les urines du jour et de la nuit.



LUNNE

LITHIASES
URINAIRES
NETWORK

Association loi 1901